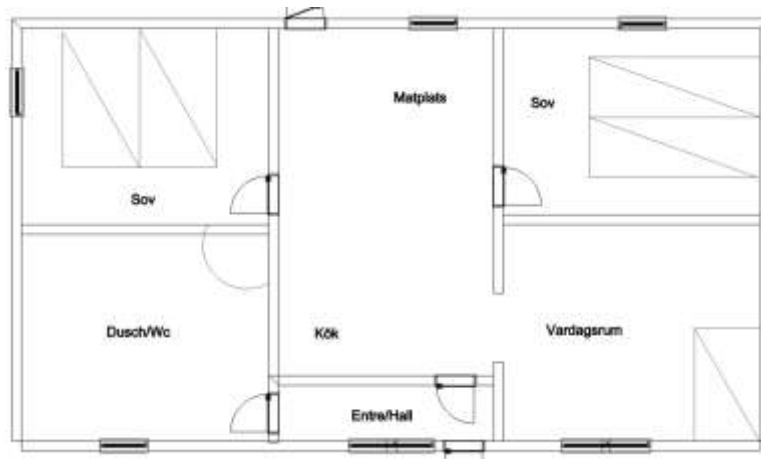


# ***Ripan (Rauchverbot)***



4 + 1 Betten, 80 m<sup>2</sup>, WC mit Dusche, Trockenschrank, Küche, offener Kamin





### **Ausstattung des Ferienhauses**

- Herd mit Backofen
- Kühl- und Gefrierschrank
- Kaffeemaschine
- Wasserkocher
- Mikrowelle
- Küchenausstattung
- Bettdecken und Kopfkissen
- Reinigungsausrüstung
- Fernseher, Radio, WLAN

Die Anreise erfolgt ab 15 Uhr und die Abreise bis spätestens 11 Uhr. Verbrauchsartikel, z. B. Spülbürste und -tuch, Spülmittel sowie Toilettenpapier sind nicht im Preis inbegriffen. Bettlaken und -wäsche können gegen eine geringe Gebühr geliehen werden.

Eine freiwillige Reiserücktrittsversicherung in Höhe von 300:- SEK/Haus/Woche, die im Krankheitsfall gilt, kann abgeschlossen werden. Ansonsten gelten die Regeln der Tourismusbranche.

### Wochenpreise Winter 2021/2022

(alle Preise sind in schwedischen Kronen (SEK) angegeben)

Woche	Weih.	Neujahr	2-4	5-7	8-9	10-14	Ostern 15 8 Tage	Ostern 16 6 Tage	17
<b>2 Pers.</b>	6915	7510	5575	5790	7570	7340	8665	6290	5390
<b>3 Pers.</b>	7335	7930	5995	6210	7990	7760	9145	6650	5810
<b>4 Pers.</b>	7755	8350	6415	6630	8410	8180	9625	7010	6230
<b>5 Pers.</b>	8175	8770	6835	7050	8830	8600	10105	7370	6650

### Wochenpreise Sommer 2021

(alle Preise sind in schwedischen Kronen (SEK) angegeben)

Saison	Nebensaison - 12/6 25/9 -	Hochsaison 12/6 - 21/8	September 21/8 - 25/9
<b>2 Pers.</b>	5040	5240	5460
<b>3 Pers.</b>	5460	5660	5880
<b>4 Pers.</b>	5880	6080	6300
<b>5 Pers.</b>	6300	6500	6720