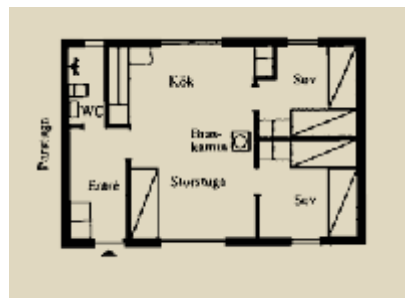


# ***ENEN (Rauchverbot)***



4 + 2 Betten, 54 m<sup>2</sup>, WC mit Dusche, Trockenschrank, Küche, offener Kamin



## Ausstattung des Ferienhauses

- Herd mit Backofen
- Kühl- und Gefrierschrank
- Kaffeemaschine
- Wasserkocher
- Küchenausstattung
- Mikrowelle
- Bettdecken und Kopfkissen
- Reinigungsausrüstung
- Fernseher, Radio, WLAN

Die Anreise erfolgt ab 15 Uhr und die Abreise bis spätestens 11 Uhr. Verbrauchsartikel, z. B. Spülbürste und -tuch, Spülmittel sowie Toilettenpapier sind nicht im Preis inbegriffen. Bettlaken und -wäsche können gegen eine geringe Gebühr geliehen werden.

Eine freiwillige Reiserücktrittsversicherung in Höhe von 300:- SEK/Haus/Woche, die im Krankheitsfall gilt, kann abgeschlossen werden. Ansonsten gelten die Regeln der Tourismusbranche.

## Wochenpreise Winter 2023/2024

(alle Preise sind in schwedischen Kronen (SEK) angegeben)

Woche	Weih.	Neujahr	2-4	5-7	8-9	10-12	Ostern 13 8 Tage	Ostern 14 6 Tage	15	16-17
<b>2 Pers.</b>	7630	8280	6165	6400	8345	8095	9550	6935	8095	5965
<b>3 Pers.</b>	8050	8700	6585	6820	8765	8515	10030	7295	8515	6385
<b>4 Pers.</b>	8470	9120	7005	7240	9185	8935	10510	7655	8935	6805
<b>5 Pers.</b>	8890	9540	7425	7660	9605	9355	10990	8015	9355	7225
<b>6 Pers.</b>	9310	9960	7845	8080	10025	9775	11470	8375	9775	7645

## Wochenpreise Sommer 2023

(alle Preise sind in schwedischen Kronen (SEK) angegeben)

<b>Saison</b>	<b>Nebensaison - 11/6 24/9 -</b>	<b>Hochsaison 11/6 - 20/8</b>	<b>September 20/8 - 24/9</b>
<b>2 Pers.</b>	5220	5430	5650
<b>3 Pers.</b>	5640	5850	6070
<b>4 Pers.</b>	6060	6270	6490
<b>5 Pers.</b>	6480	6690	6910
<b>6 Pers.</b>	6900	7110	7330