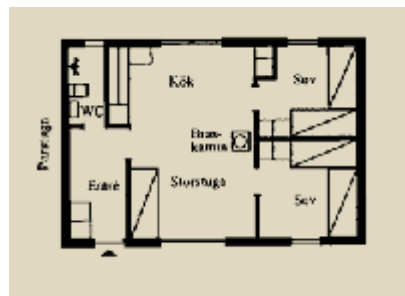


# ***ENEN (Rauchverbot)***



4 + 2 Betten, 54 m<sup>2</sup>, WC mit Dusche, Trockenschrank, Küche, offener Kamin



## Ausstattung des Ferienhauses

- Herd mit Backofen
- Kühl- und Gefrierschrank
- Kaffeemaschine
- Wasserkocher
- Küchenausstattung
- Mikrowelle
- Bettdecken und Kopfkissen
- Reinigungsausrüstung
- Fernseher, Radio, WLAN

Die Anreise erfolgt ab 15 Uhr und die Abreise bis spätestens 11 Uhr. Verbrauchsartikel, z. B. Spülbürste und -tuch, Spülmittel sowie Toilettenpapier sind nicht im Preis inbegriffen. Bettlaken und -wäsche können gegen eine geringe Gebühr geliehen werden.

Haustiere sind in dem Ferienhaus Enen willkommen und kosten 150:- SEK/Hund/Woche.

Eine freiwillige Reiserücktrittsversicherung in Höhe von 300:- SEK/Haus/Woche, die im Krankheitsfall gilt, kann abgeschlossen werden. Ansonsten gelten die Regeln der Tourismusbranche.

## Wochenpreise Winter 2026/2027

(alle Preise sind in schwedischen Kronen (SEK) angegeben)

Woche	Weih.	Neujahr	2-4	5-6	7	8-9	10-11	Ostern 12 8 Tage	Ostern 13 6 Tage	14	15 - 17
<b>2 Pers.</b>	8500	9215	6940	7140	8660	9285	9010	10625	7720	7140	6660
<b>3 Pers.</b>	8920	9635	7360	7560	9080	9705	9430	11105	8080	7560	7080
<b>4 Pers.</b>	9340	10055	7780	7980	9500	10125	9850	11585	8440	7980	7500
<b>5 Pers.</b>	9760	10475	8200	8400	9920	10545	10270	12065	8800	8400	7920
<b>6 Pers.</b>	10180	10895	8620	8820	10340	10965	10690	12545	9160	8820	8340

## Wochenpreise Sommer 2026

(alle Preise sind in schwedischen Kronen (SEK) angegeben)

<b>Saison</b>	<b>Nebensaison - 13/6 26/9 -</b>	<b>Hochsaison 13/6 - 15/8</b>	<b>September 15/8 - 26/9</b>
<b>2 Pers.</b>	6395	6645	7055
<b>3 Pers.</b>	6815	7065	7475
<b>4 Pers.</b>	7235	7485	7895
<b>5 Pers.</b>	7655	7905	8315
<b>6 Pers.</b>	8075	8325	8735