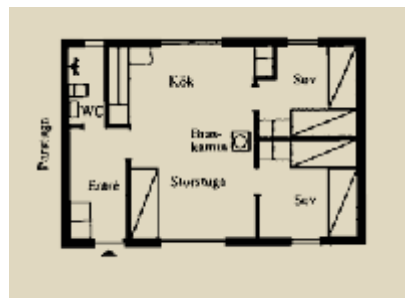


# ***ENEN (Rauchverbot)***



4 + 2 Betten, 54 m<sup>2</sup>, WC mit Dusche, Trockenschrank, Küche, offener Kamin



## Ausstattung des Ferienhauses

- Herd mit Backofen
- Kühl- und Gefrierschrank
- Kaffeemaschine
- Wasserkocher
- Küchenausstattung
- Mikrowelle
- Bettdecken und Kopfkissen
- Reinigungsausrüstung
- Fernseher, Radio, WLAN

Die Anreise erfolgt ab 15 Uhr und die Abreise bis spätestens 11 Uhr. Verbrauchsartikel, z. B. Spülbürste und -tuch, Spülmittel sowie Toilettenpapier sind nicht im Preis inbegriffen. Bettlaken und -wäsche können gegen eine geringe Gebühr geliehen werden.

Eine freiwillige Reiserücktrittsversicherung in Höhe von 300:- SEK/Haus/Woche, die im Krankheitsfall gilt, kann abgeschlossen werden. Ansonsten gelten die Regeln der Tourismusbranche.

## Wochenpreise Winter 2022/2023

(alle Preise sind in schwedischen Kronen (SEK) angegeben)

Woche	Weih.	Neujahr	2-4	5-7	8-9	10-13	Ostern 14 8 Tage	Ostern 15 6 Tage	16-17
<b>2 Pers.</b>	7225	7845	5830	6055	7905	7670	9050	6570	5640
<b>3 Pers.</b>	7645	8265	6250	6475	8325	8090	9530	6930	6060
<b>4 Pers.</b>	8065	8685	6670	6895	8745	8510	10010	7290	6480
<b>5 Pers.</b>	8485	9105	7090	7315	9165	8930	10490	7650	6900
<b>6 Pers.</b>	8905	9525	7510	7735	9585	9350	10970	8010	7320

## Wochenpreise Sommer 2022

(alle Preise sind in schwedischen Kronen (SEK) angegeben)

<b>Saison</b>	<b>Nebensaison - 11/6 24/9 -</b>	<b>Hochsaison 11/6 - 20/8</b>	<b>September 20/8 - 24/9</b>
<b>2 Pers.</b>	5220	5430	5650
<b>3 Pers.</b>	5640	5850	6070
<b>4 Pers.</b>	6060	6270	6490
<b>5 Pers.</b>	6480	6690	6910
<b>6 Pers.</b>	6900	7110	7330